

XJC-JT



特点/Feature

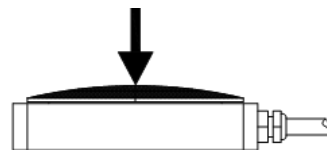
- ★ XJC-JT采用高精度电阻应变式原理
- ★ 可满足0-150kg范围内的力测量
- ★ 精度高、抗偏载能力强
- ★ 结构紧凑便于安装
- ★ XJC-JT adopts high-precision resistance strain principle
- ★ Meet force measurement in the range of 0-150kg .
- ★ High accuracy, high side load tolerance
- ★ Compact structure, easy to install

*外形和量程可根据客户的要求特殊定制
Dimension and capacity can be customized by request.

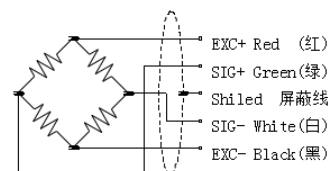
技术参数/Technical specifications

量程 (可选) Capacity (Optional)	20kg,50kg,100kg, 150kg	材质 Material	铝合金/Aluminum alloy
非线性 Nonlinearity	0.5% F.S.	输出灵敏度 Rated output	0-5V
使用电压力 Recommended excitation	24 VDC	最大使用电压 Maximum excitation	24 VDC
防护等级 Protection class	IP65	温度补偿范围 Compensated temp range	-10~40℃
滞后 Hysteresis	0.1%F.S.	工作温度范围 Operating temp range	-20-80℃
重复性 Repeatability	0.1%F.S.	绝缘电阻 Insulation	≥2000MΩ/50VDC
输入阻抗 Input impedance	750±50Ω	输出阻抗 Output impedance	700±10Ω
蠕变 (30分钟) Creep (30min)	0.1%F.S.	温度灵敏度漂移 Temp effect on output	0.05%F.S./10℃
零点输出 Zero balance	± 2% F.S.	零点温度漂移 Temp effect on zero	0.05%F.S./10℃
安全超载 Safe load limit	120%	极限超载 Ultimate load limit	200%
电缆线尺寸 Cable size	Φ4×4m	使用寿命 Life	满量程100万次以上 Full scale more than 1 million times
电缆线连接方式 Cable connection	Ex + : 红 Red; Ex - : 黑 Black; Sig + : 绿 Green; Sig - : 白 White		

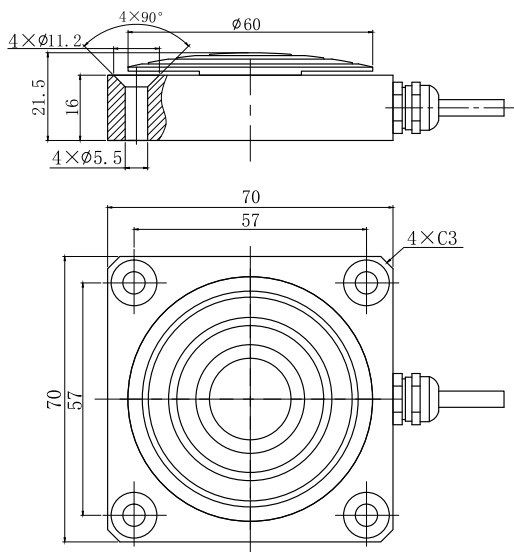
受力方向/Load direction



接线图/Wiring code



平面图/Plan (单位:mm)



主要应用/Applications

主要用于刹车压力测量
Used to measure the brake pedal force in the car development industry